

# ТЕХНІЧНІ ХАРАКТЕРИСТИКИ

iQ<sub>2</sub>

• THE ORIGINAL •

## eSystem-C

### Що це?

**eSystem-C** - це нова технологія, яка дозволяє iQ Perfetto визначати, коли умови експлуатації не підходять, і автоматично встановлювати їх.

### Чому вона активується?

В основному через засмічення решітки зворотного фільтра та/або блокування повітряного потоку.

**Очищення фільтрів відіграє важливу роль у правильному функціонуванні фена.**

[eSystem-C Video](#)

### Що відбувається, коли вона активована?

Тсвітлодіод поруч із символом вентилятора почне блимати, а нагрівальний елемент фена (опір) почне випромінювати менше тепла, але при цьому підтримувати заданий потік повітря.

### Що робити, коли вона активується?

Після активації eSystem-C швидко замініть тканинний фільтр на чистий і обов'язково видаліть бруд із зовнішнього металевого фільтра, дотримуючись наведених інструкцій (стор. 4).

### Якщо фен вимикається:

Якщо система eSystem-C активована, а ви її ігноруйте, **фен вимкнеться**.

Щоб розблокувати його, замініть тканинний фільтр і відключіть фен від мережі на 10 секунд.

Якщо в результаті виконання описаної вище процедури eSystem-C не деактивується, **ми рекомендуємо звернутися до центру технічної підтримки.** <sup>1</sup>



# ІНСТРУКЦІЇ З ОЧИЩЕННЯ

**Інтенсивне використання хімічних і косметичних засобів, характерне для роботи в салоні, може погіршити роботу вашого iQ2, якщо ви не будете регулярно його чистити.**

**ДЛЯ ПІДТРИМКИ ВИСОКОЇ ПРОДУКТИВНОСТІ ВАШОГО iQ2 НЕОБХІДНІ ДВА ТИПИ ЧИСТКИ**

**1**

**АВТОМАТИЧНЕ ОЧИЩЕННЯ**  
(рекомендується раз на день)



**2**

**РУЧНЕ ЧИЩЕННЯ**  
(частота залежить від використання)

# АВТОМАТИЧНЕ ОЧИЩЕННЯ

КОЛИ iQ2 ПОТРЕБУЄ ЧИСТКИ, ІНДИКАТОР ВЕНТИЛЯТОРА СВІТИТЬСЯ, СИГНАЛІЗУЮЧИ ПРО ЦЕ.

- ЗНІМІТЬ КРІПЛЕННЯ ФІЛЬТРА ТА САМ ФІЛЬТР.
- ВИМКНІТЬ iQ2 за допомогою вимикача, НЕ ВІДКЛЮЧАЮЧИ його від електромережі.
- НЕГАЙНО НАТИСНІТЬ (НЕ ЧЕКАЮЧИ БАГАТО СЕКУНД) КНОПКУ <A>, ОБВЕДЕНУ ЧЕРВОНИМ КОЛЬОРОМ, ДЛЯ АВТОМАТИЧНОГО ОЧИЩЕННЯ, ПРИБЛИЗНО НА 5-10 СЕКУНД.
- iQ2 АВТОМАТИЧНО ПОЧИНАЄ ПРОЦЕС АВТООЧИЩЕННЯ, ПРОДУВАЮЧИ ПОВІТРЯ З ПЕРЕДНЬОЇ СТОРОНИ НАЗАД ПРИБЛИЗНО 10 СЕКУНД.
- ПРОЦЕС ЗАВЕРШУЄТЬСЯ АВТОМАТИЧНО, І iQ2 ЗНОВУ БУДЕ ГОТОВИЙ ДО ВИКОРИСТАННЯ.

[Auto Cleaning Video](#)



# РУЧНЕ ОЧИЩЕННЯ

ДЛЯ БЕЗДОГАННОГО ОБСЛУГОВУВАННЯ ВАШОГО ПРИСТРОЮ ВАЖЛИВО ПЕРЕВІРЯТИ СТАН ФІЛЬТРІВ НАПРИКІНЦІ РОБОЧОГО ДНЯ. ЗАМІНІТЬ БІЛИЙ ФІЛЬТР НА ОДИН З ЧИСТИХ, ЩО ДОДАЮТЬСЯ, А БРУДНИЙ НЕ ВИКИДАЙТЕ - ЗБЕРЕЖІТЬ ЙОГО ДЛЯ ОЧИЩЕННЯ, ЯК ЗАЗНАЧЕНО НИЖЧЕ:



- - Відключіть iQ2 від електромережі
- ЗНІМІТЬ 2 ЗАДНІХ ФІЛЬТРИ З iQ2: ОДИН МІКРОПЕРФОРОВАНИЙ ФІЛЬТР, ЩО МІСТИТЬ УСЕРЕДИНІ ТКАНИННИЙ ФІЛЬТР
- НАНЕСІТЬ НА НИХ ВЕЛИКУ КІЛЬКІСТЬ ЗАСОБУ ДЛЯ МИТТЯ СКЛА. ЗАЛИШТЕ НА ДЕКІЛЬКА СЕКУНД.
- ВИДАЛІТЬ ПИЛ І ЛАК ДЛЯ ВОЛОССЯ, РОЗЧИНЕНИЙ ЗАСОБОМ ДЛЯ МИТТЯ СКЛА, ЗА ДОПОМОГОЮ ЩІТКИ, ЩО ДОДАЄТЬСЯ В КОМПЛЕКТІ.
- ВИМИЙТЕ ПІД КРАНОМ, РЕТЕЛЬНО ВИТИРАЮЧИ ОБИДВА ФІЛЬТРИ ЗСЕРЕДИНИ ТА ЗОВНІ.
- **ПОВНІСТЮ ВИСУШІТЬ ФІЛЬТРИ**
- ПЕРЕВІРТЕ ПРОТИ СВІТЛА, ЧИ НЕ ЗАЛИШИЛОСЯ БРУДУ В ОТВОРАХ ФІЛЬТРІВ
- УВІМКНІТЬ ФЕН У МЕРЕЖУ.

[Manual Cleaning Video](#)

## УВАГА!!!

**ПЕРЕД ТИМ, ЯК ВСТАВЛЯТИ ФІЛЬТРИ У ФЕН, ПЕРЕКОНАЙТЕСЯ, ЩО ВОНИ ПОВНІСТЮ СУХІ І НЕ МІСТЯТЬ ВОЛОГИ.**

## Ефект регулювання

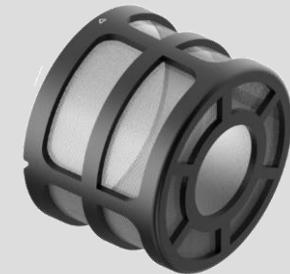
При вмиканні та вимиканні фена починає працювати ефект регулювання, який полягає в поступовій зміні потужності. Основне призначення цієї функції - ефективно регулювання внутрішньої температури фена.

### Як це працює?

Коли фен вимикається, система деактивує нагрівальний елемент і дозволяє двигуну продовжувати функціонувати ще 2 секунди. Цей процес дозволяє залишковому теплу всередині фена розсіюватися, знижуючи температуру. При увімкненні процес відбувається аналогічно, але навпаки. Спочатку починає працювати двигун (вентилятор), потім активується нагрівальний елемент, який нагріває повітря. Така послідовність функцій гарантує безпечний і контрольований запуск фена.

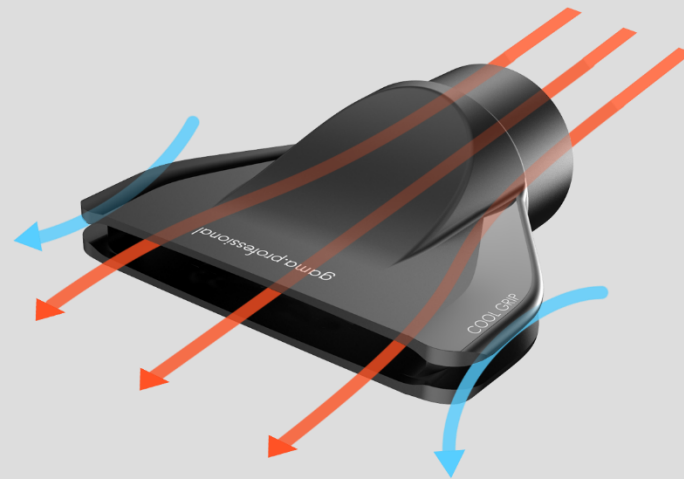
## Змінні тканинні фільтри

Дев'ять тканинних фільтрів (на додаток до того, що вже є в комплекті з феном) включені в комплект поставки, щоб полегшити роботу майстра, коли йому потрібно буде очистити фільтр, що використовується. Таким чином, їм не доведеться припиняти використання фена, оскільки вони завжди матимуть під рукою чистий тканинний фільтр для швидкої заміни, а отже, зможуть продовжувати роботу без перерв.



**9 + 1**

## Професійні насадки з COOL GRIP



## Інструкції з використання аксесуарів вузька, надвузька насадка-концентратор Cool Grip

Насадки iQ2 оснащені ексклюзивною фіксуючою насадкою, яка адаптується до потоку повітря фена (запатентовано компанією Venturi). Щоб використовувати одну з насадок, встановіть її та обережно натисніть, щоб клацнути запобіжником; це гарантує, що насадка-концентратор надійно зафіксована і може безперешкодно обертатися на 360°.

Щоб зняти насадку-концентратор, візьміть її за вказані місця ("COOL GRIP") і обережно потягніть. Система "COOL GRIP" є безпечним місцем з'єднання/фіксації і дозволяє охолоджувати бічну частину насадки концентратора, значно знижуючи температуру.





  
**G.A.M.A.**<sup>®</sup>  
PROFESSIONAL  
ДЯКУЄМО ЗА УВАГУ